

TYP MINI



Modellbezeichnungen:

Mini 850, 1000, Clubman, Clubman Estate, 1275 GT

Auführungen:

Limousine 2türig, 4 Sitze; Kombi 3türig, 4 Sitze

Kurzbeschreibung:

4-Zylinder-Reihenmotor, wassergekühlt, vorn angeordnet, querstehend, Hubraum 848, 988 und 1275 cm³, Leistung 34, 36 und 53 PS. Frontantrieb. Vorn Querlenker, Gummifeder oder Hydrolastic, hinten Längslenker, Gummifeder oder Hydrolastic.

		Typbezogen	Durchschnittswert	0% 5% 10% 15%			
Bremsen				0% 5% 10% 15%			
Bremsleitungen, -schläuche, vorn	0,8 4,4	1,3 6,1					
Bremsleitungen, -schläuche, hinten	0,4 9,0	2,0 7,9					
Hauptzylinder, Vorratsbehälter	0,0 0,1	0,7 2,0					
Bremszyl., -beläge, -trommeln, -scheiben	1,9 1,1	2,0 2,8					
Betriebsbremse (Fußbr.), einseitige Wirkung	15,6 11,3	4,9 7,3					
Betriebsbremse (Fußbr.), Pedal-Hebelweg	2,7 3,4	0,7 1,5					
Feststellbremse (Handbr.), Wirkung	15,3 16,1	3,1 4,2					
Feststellbremse (Handbr.), einseitig	18,7 21,7	7,6 9,6					
Feststellbremse (Handbr.), Hebelweg	1,9 2,7	1,5 1,9					
Beleuchtung				0% 5% 10% 15%			
Scheinwerfer, Spiegel, Glas	3,8 4,8	2,9 6,1					
Ablendlicht	11,1 13,0	7,2 8,9					
Schlußlicht	0,8 1,0	0,7 1,8					
Bremslicht	1,9 2,1	1,0 1,9					
Fahrtrichtungsanzeiger	3,4 6,9	1,4 3,6					
Kennzeichenbeleuchtung	4,6 3,0	2,7 3,7					
Lenkung/Aufhängung				0% 5% 10% 15%			
Radaufhängung	5,7 10,6	1,2 3,2					
Lenkgetriebe, Manschetten	0,4 3,4	1,3 2,8					
Lenkhebel, -gestänge, -gelenke	4,6 6,6	1,3 3,2					
Antriebswellen, Manschetten	1,1 4,2	1,0 1,4					
Sonstige Mängel				0% 5% 10% 15%			
Rahmen, Karosserie	0,4 2,1	0,3 2,0					
Rückspiegel	2,7 4,5	1,2 2,5					
Scheibenwischer, Scheibenwascher	1,5 4,7	0,7 1,6					
Feuersicherheit, elektrische Anlage	1,5 1,8	0,5 1,3					
Auspuffanlage (schadhaft, unvorschriftsmäßig)	29,4 26,7	5,7 6,1					
Abgastest (CO)	31,3	10,5					

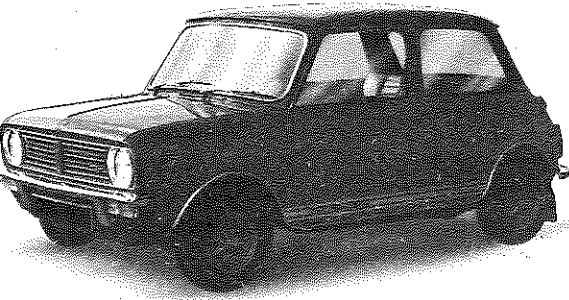
Mängel-Einteilung nach Klassen in %

Durchschnittswert Typbezogen ↓

2 Jahre Geprüfte Fahrzeuge 262	ohne Mängel	16,8	52,4
	leichte Mängel	19,5	26,3
	erhebliche Mängel	63,7	21,1
	verkehrsunsicher	0,0	0,1
4 Jahre Geprüfte Fahrzeuge 709	ohne Mängel	19,6	43,8
	leichte Mängel	14,4	28,6
	erhebliche Mängel	65,2	27,4
	verkehrsunsicher	0,0	0,2

BRITISH LEYLAND

MINI



Aufbau

Limousine 2-türig, 4 Sitze; Kombi 3-türig, 4 Sitze.

Motor

4-Zylinder-Reihenmotor, wassergekühlt, vorn angeordnet. Hubraum 848 bis 1275 cm³, Leistung 34 bis 73 PS. Vorderachsantrieb.

Fahrwerk

Vorn Querlenker, Zugstreben, Gummifeder oder Hydrolastic. Hinten Längslenker, Gummifeder oder Hydrolastic.

Fahrwerk (außer Bremse)

	Typ	Durchschnitt						
		↓	↓	Jahre	0%	5%	10%	15%
Rahmen, tragende Teile:	0,0	0,1	2					
Korrosion	0,6	1,9	4					
	0,7	5,1	6					
Rahmen, tragende Teile: unsachgem. Reparatur	0,0	0,1	2					
	0,2	0,4	4					
	0,3	1,0	6					
Radaufhängung vorn	5,8	1,6	2					
	10,9	2,3	4					
	12,5	5,1	6					
Radlager	0,8	0,3	2					
	0,9	0,5	4					
	2,1	0,9	6					
Antriebswellen: Manschetten	1,3	0,5	2					
	1,4	0,5	4					
	3,2	1,0	6					
Lenkspiel	0,6	0,7	2					
	0,7	1,1	4					
	1,8	1,7	6					
Lenkgetriebe: Manschetten	0,7	0,3	2					
	0,5	1,1	4					
	1,4	1,8	6					
Lenkgelenke	2,0	0,5	2					
	3,6	1,9	4					
	5,6	2,5	6					

Bremse

				0%	5%	10%	15%	
Betriebsbremse (Fußbremse): Wirkung	5,5	0,8	2					
	8,2	1,1	4					
	12,6	1,7	6					
Betriebsbremse (Fußbremse): vorn einseitig	3,4	1,3	2					
	5,2	2,4	4					
	7,1	3,5	6					
Betriebsbremse (Fußbremse): hinten einseitig	10,0	4,1	2					
	9,5	5,0	4					
	13,6	7,0	6					
Betriebsbremse (Fußbremse): Pedalweg	1,7	0,5	2					
	1,8	1,0	4					
	3,2	2,0	6					
Feststellbremse (Handbremse): Wirkung	5,3	2,5	2					
	13,1	3,5	4					
	16,9	3,8	6					
Feststellbremse (Handbremse): einseitig	10,1	6,7	2					
	14,8	8,4	4					
	21,4	9,7	6					
Feststellbremse (Handbremse): Hebelweg	1,8	1,2	2					
	2,7	1,7	4					
	2,9	2,6	6					
Bremskraftverstärker, Hauptzylinder	0,2	0,3	2					
	0,6	1,2	4					
	1,1	1,7	6					
Bremsleitungen vorn	0,9	0,7	2					
	1,5	3,1	4					
	2,5	6,7	6					
Bremsleitungen hinten	1,4	1,3	2					
	6,2	4,8	4					
	12,7	8,5	6					
Bremstrommeln, Brems scheiben	0,4	0,3	2					
	0,2	0,5	4					
	0,3	1,0	6					

Beleuchtung

				0%	5%	10%	15%	
Scheinwerfer-spiegel	1,0	1,5	2					
	3,0	4,4	4					
	3,9	6,1	6					
Abblendlicht: Einstellung	10,7	5,9	2					
	12,7	7,1	4					
	10,1	8,8	6					
Schlußleuchten: Funktion und Zustand	0,6	0,6	2					
	1,9	1,3	4					
	1,0	2,9	6					
Bremsleuchten: Funktion und Zustand	1,2	0,9	2					
	1,5	1,6	4					
	1,7	3,3	6					

Abgas und Lärm

				0%	5%	10%	15%	
Auspuffanlage schadhaft	11,1	5,0	2					
	11,4	5,3	4					
	13,7	6,2	6					
Abgastest (CO)	25,9	7,7	2					

Sonstige auffällige Mängel

(bei mindestens 5% des geprüften Typs festgestellt)

	2	4	6
Alter in Jahren			
Kennzeichenbeleuchtung	●	●	●
Lenkung		●	●

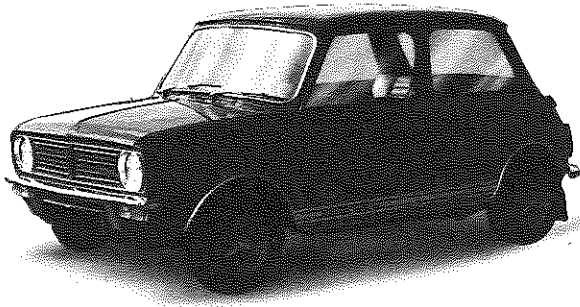
Mängeleinteilung nach Altersklassen in %

Alter in Jahren	2		4		6	
	Typ	Durchschnitt	Typ	Durchschnitt	Typ	Durchschnitt
Geprüfte Fahrzeuge	5632		2063		714	
ohne Mängel	24,4	54,1	21,7	44,9	22,3	34,9
leichte Mängel	21,2	27,1	19,9	29,6	20,7	30,7
erhebliche Mängel	54,1	18,7	57,5	25,4	56,3	34,1
verkehrsunsicher	0,3	0,1	0,9	0,1	0,7	0,3

■ Typ ■ Durchschnitt (siehe Seite 12)

BRITISH LEYLAND

Mini



Aufbau
Limousine 2-türig, 4 Sitze; Kombi 3-türig, 4 Sitze.

Motor
4-Zylinder-Reihenmotor, wassergekühlt, vorn angeordnet.
Hubraum 848 bis 1275 cm³, Leistung 34 bis 73 PS.
Vorderachsantrieb.

Fahrwerk
Vorn Querlenker, Zugstreben, Gummifeder oder Hydrolastic.
Hinten Längslenker, Gummifeder oder Hydrolastic.

Auffällige Verbesserungen

Mängelbezeichnung	Auto-Report Jahrgang	Mängelhäufigkeit %	Erläuterung
Lenkgelenke	1972	—	Verbesserung der Fertigungstoleranzen.
	1973	4,6	
	1974	2,0	
	1975	1,5	
Auspuffanlage schadhaf	1972	—	Umweltbewußteres Verhalten der Fahrzeughalter und bessere Schulung des Personals der Fachwerkstätten.
	1973	29,4	
	1974	11,1	
	1975	8,5	

Sonstige auffällige Mängel

(bei mindestens 5% des geprüften Typs festgestellt)

	2	4	6
Alter in Jahren	●	●	●
Kennzeichenbeleuchtung	●	●	●
Lenkung		●	●
Bremsanlage-Dichtheit	●		
Bereifung		●	●
Motor/Antrieb — Ölverlust			●

Mängeleinteilung nach Altersklassen in %

Alter in Jahren	2		4		6	
	Typ	Durchschnitt	Typ	Durchschnitt	Typ	Durchschnitt
Geprüfte Fahrzeuge	4311		1894		663	
ohne Mängel	29,6	56,7	21,3	46,3	13,1	35,2
leichte Mängel	23,2	25,6	20,8	28,1	19,0	29,3
erhebliche Mängel	46,9	17,6	57,3	25,4	66,4	35,1
verkehrsunsicher	0,3	0,1	0,6	0,2	1,7	0,4

Fahrwerk (außer Bremse)	Typ	Durchschnitt	Jahre	0%	5%	10%	15%
Rahmen, tragende Teile:	0,0	0,1	2				
Korrosion	0,4	1,5	4				
	2,4	5,4	6				
Rahmen, tragende Teile: unsachgem. Reparatur	0,1	0,1	2				
	0,1	0,3	4				
	0,8	1,1	6				
Radaufhängung vorn	4,8	0,8	2				
	8,9	2,0	4				
	15,8	4,0	6				
Radlager	0,7	0,3	2				
	0,9	0,5	4				
	2,0	0,7	6				
Antriebswellen: Manschetten	0,9	0,4	2				
	2,0	0,5	4				
	1,7	0,7	6				
Lenkspiel	0,4	0,6	2				
	0,8	1,2	4				
	2,3	1,9	6				
Lenkgetriebe: Manschetten	0,5	0,2	2				
	0,5	1,0	4				
	0,5	1,7	6				
Lenkgelenke	1,5	0,4	2				
	3,4	1,9	4				
	5,0	3,1	6				

Bremse	Typ	Durchschnitt	Jahre	0%	5%	10%	15%
Betriebsbremse (Fußbremse): Wirkung	5,0	1,0	2				
	9,2	1,2	4				
	15,1	1,7	6				
Betriebsbremse (Fußbremse): vorn einseitig	2,5	1,1	2				
	5,0	2,1	4				
	5,7	3,4	6				
Betriebsbremse (Fußbremse): hinten einseitig	9,4	4,1	2				
	11,4	4,9	4				
	14,6	6,5	6				
Betriebsbremse (Fußbremse): Pedalweg	1,2	0,4	2				
	2,2	0,8	4				
	2,7	1,6	6				
Feststellbremse (Handbremse): Wirkung	5,5	2,4	2				
	11,8	3,5	4				
	22,0	4,4	6				
Feststellbremse (Handbremse): einseitig	10,6	6,8	2				
	15,5	8,6	4				
	21,6	10,8	6				
Feststellbremse (Handbremse): Hebelweg	1,3	1,4	2				
	2,8	1,8	4				
	3,3	2,4	6				
Bremskraftverstärker, Hauptzylinder	0,1	0,1	2				
	0,2	1,2	4				
	0,3	1,5	6				
Bremsleitungen vorn	0,7	0,6	2				
	1,6	2,6	4				
	2,9	6,1	6				
Bremsleitungen hinten	1,7	1,0	2				
	5,1	4,1	4				
	14,0	8,4	6				
Bremstrommeln, Bremsscheiben	0,1	0,4	2				
	0,1	0,6	4				
	0,5	1,0	6				

Beleuchtung	Typ	Durchschnitt	Jahre	0%	5%	10%	15%
Scheinwerfer-spiegel	0,7	1,6	2				
	1,2	3,8	4				
	2,4	5,8	6				
Abblendlicht: Einstellung	10,5	5,7	2				
	11,8	7,3	4				
	11,8	9,1	6				
Schlußleuchten: Funktion und Zustand	0,7	0,6	2				
	1,0	1,2	4				
	1,4	2,4	6				
Bremsleuchten: Funktion und Zustand	1,3	1,0	2				
	1,5	1,4	4				
	2,3	2,6	6				

Abgas und Lärm	Typ	Durchschnitt	Jahre	0%	5%	10%	15%
Auspuffanlage schadhaf	8,5	5,3	2				
	12,5	5,8	4				
	11,9	7,0	6				
Abgastest (CO)	23,4	7,1	2				
	24,4	7,8	4				

■ = Besser als Durchschnitt ■ = Schlechter als Durchschnitt (siehe Seite 21)