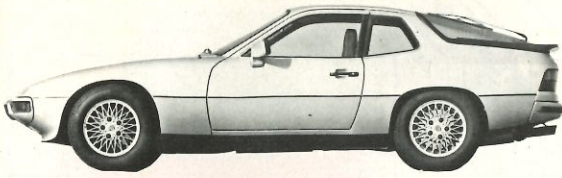


PORSCHE 924



Aufbau
Coupe 2-türig, 2 + 2 Sitze.

Motor
4-Zylinder-Reihenmotor, wassergekühlt, vorn angeordnet. Hubraum 1984 cm³, Leistung 92 kW (125 PS). Hinterachs-antrieb.

Fahrwerk
Vorn Federbeine mit Schraubenfedern, Querlenker. Hinten Einzelradaufhängung mit Schräglenkern und querliegenden Drehfederstäben.

Fahrzeugteil/ Mängel	Typ	Durchschnitt	Jahre							
			0 %	5 %	10 %	15 %				
Fahrwerk	Rahmen, tragende Teile: Bruch/Riß, Korrosion	0,0 0,1 —	0,3 1,3 6,6	2 4 6						
	Rahmen, tragende Teile: unsachgemäße Reparatur	0,2 0,0 —	0,1 0,3 1,1	2 4 6						
	Radaufhängung	0,4 0,1 —	1,0 2,0 4,6	2 4 6						
	Lenkgetriebe	0,3 0,1 —	0,5 1,1 1,9	2 4 6						
	Lenkspiel	0,6 0,6 —	0,4 0,8 1,9	2 4 6						
	Lenkhebel, -gelenke	8,7 7,2 —	0,6 1,8 4,0	2 4 6						
	Räder, Felgen, Bereifung	2,3 3,0 —	2,4 3,4 4,9	2 4 6						
	Ölverlust und Antriebswellen	3,3 2,3 —	3,4 5,7 9,1	2 4 6						
	Bremse	Betriebsbremse (Fußbremse): Wirkung	0,9 0,4 —	0,7 1,2 1,6	2 4 6					
		Betriebsbremse (Fußbremse): vorn einseitig	0,8 0,1 —	1,1 1,5 2,2	2 4 6					
		Betriebsbremse (Fußbremse): hinten einseitig	1,6 1,6 —	2,3 3,7 5,6	2 4 6					
		Betriebsbremse (Fußbremse): Pedalweg	0,3 0,6 —	0,3 0,7 1,3	2 4 6					
		Feststellbremse (Handbremse)	1,9 2,7 —	5,8 8,5 12,4	2 4 6					
		Bremsleitungen	0,1 0,0 —	1,7 4,2 10,0	2 4 6					
		Bremsschläuche	1,1 0,9 —	0,3 0,6 1,2	2 4 6					
		Bremskraftverstärker, Hauptzylinder	0,0 0,0 —	0,1 0,2 0,8	2 4 6					
		Bremsseile, -gestänge	0,0 0,0 —	0,2 0,4 0,8	2 4 6					
		Bremstrommeln, Bremsscheiben	0,7 0,4 —	0,7 1,3 2,1	2 4 6					
Beleuchtung		Scheinwerfer-spiegel, -glas	2,1 2,0 —	2,5 5,2 8,5	2 4 6					
		Abblendlicht: Einstellung	5,4 4,9 —	4,7 6,2 8,7	2 4 6					
		Begrenzungsleuchten, Schlußleuchten	1,3 1,8 —	1,5 2,6 3,8	2 4 6					
		Fahrtrichtungsanzeiger	0,8 0,4 —	1,0 1,9 3,4	2 4 6					
		Bremsleuchten: Funktion und Zustand	0,5 0,9 —	1,2 1,7 2,1	2 4 6					
		Abgas/Lärm	Auspuffanlage schadhaft	11,4 11,1 —	5,0 5,9 7,4	2 4 6				
			Abgastest (CO)	2,6 2,0 —	2,9 3,3 4,5	2 4 6				

Erläuterung zu auffälligen Mängeln

Mängelbezeichnung nach Mängelrenner	betroffenes Fahrzeugteil / Ursache
Lenkhebel-gelenke	Spurstangengelenke

Mängeleinteilung nach Altersklassen in %

Alter in Jahren	2		4		6	
	Typ	Durchschnitt	Typ	Durchschnitt	Typ	Durchschnitt
Geprüfte Fahrzeuge	2377		791		—	
ohne Mängel	57,2	61,5	59,2	50,8	—	36,0
leichte Mängel	31,0	26,5	31,4	30,4	—	33,1
erhebl. Mängel	11,7	11,9	9,4	18,7	—	30,7
verkehrsunsicher	0,1	0,1	0,0	0,1	—	0,2

■ = Durchschnitt

■ = Besser als Durchschnitt

■ = Schlechter als Durchschnitt (siehe Seite 40)