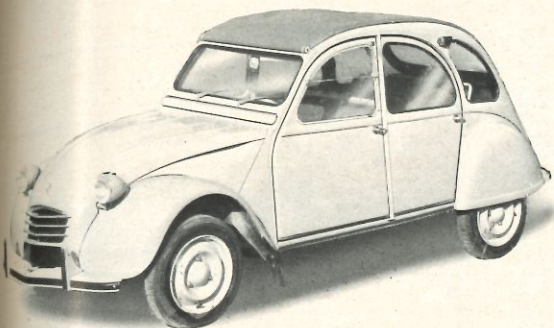


CITROËN 2 CV



Aufbau
Limousine 4-türig, 4 Sitze.

Motor
2-Zylinder-Boxermotor, luftgekühlt, vorn angeordnet. Hubraum 424 bis 602 cm³, Leistung 12 bis 21 kW (16 bis 28 PS), Vorderachsantrieb.

Fahrwerk
Vorn und hinten Längslenker mit horizontal liegenden Schraubenfedern.

Fahrwerk

(außer Bremse)	Typ	Durchschnitt	↓	↓	Jahre	0 %	5 %	10 %	15 %
Rahmen, trag.	0,3	0,2	2						
Teile: Bruch/Riß	2,1	1,1	4						
Korrosion	9,7	5,9	6						
Rahmen, trag.	0,2	0,1	2						
Teile: unsachgem. Reparatur	0,4	0,2	4						
	1,8	1,1	6						
Radaufhängung	2,2	0,7	2						
	4,6	2,0	4						
	7,3	5,8	6						
Lenkgetriebe	0,0	0,6	2						
	0,2	1,3	4						
	0,3	2,0	6						
Lenkspiel	0,1	0,3	2						
	0,8	1,0	4						
	0,6	2,0	6						
Lenkhebel, -gelenke	0,4	0,5	2						
	3,1	2,0	4						
	6,2	3,8	6						
Räder, Felgen, Bereifung	2,1	2,2	2						
	4,3	3,7	4						
	7,1	5,3	6						
Ölverlust und Antriebswellen	4,4	3,5	2						
	8,3	5,9	4						
	16,9	9,4	6						

Bremse

	Typ	Durchschnitt	↓	↓	Jahre	0 %	5 %	10 %	15 %
Betriebsbremse (Fußbremse):	0,9	0,6	2						
Wirkung	1,5	1,2	4						
	2,2	1,5	6						
Betriebsbremse (Fußbremse): vorn einseitig	4,3	0,8	2						
	4,4	1,5	4						
	5,4	2,3	6						
Betriebsbremse (Fußbremse): hinten einseitig	0,7	2,4	2						
	2,9	4,3	4						
	4,8	5,8	6						
Betriebsbremse (Fußbremse): Pedalweg	2,1	0,3	2						
	1,9	0,8	4						
	1,5	1,1	6						
Feststellbremse (Handbremse):	16,8	5,4	2						
	18,8	9,2	4						
	23,1	12,6	6						
Bremsleitungen	1,0	1,3	2						
	3,2	4,2	4						
	7,6	10,6	6						
Bremsschläuche	0,0	0,3	2						
	0,1	0,7	4						
	0,2	1,2	6						
Bremskraftverstärker, Hauptzylinder	0,1	0,1	2						
	0,6	0,2	4						
	0,9	1,6	6						
Bremsseile, -gestänge	0,1	0,2	2						
	0,1	0,4	4						
	0,1	0,8	6						
Bremstrommeln, Brems scheiben	0,1	0,5	2						
	0,2	1,2	4						
	0,2	1,8	6						

Beleuchtung

	Typ	Durchschnitt	↓	↓	Jahre	0 %	5 %	10 %	15 %
Scheinwerfer spiegel, -glas	3,2	2,3	2						
	6,4	5,5	4						
	9,4	8,6	6						
Abblendlicht: Einstellung	14,5	4,7	2						
	19,8	6,6	4						
	22,7	9,1	6						
Begrenzungsleuchten, Schlußleuchten	3,7	1,4	2						
	4,9	2,4	4						
	5,6	3,9	6						
Fahrtrichtungsanzeiger	2,7	1,0	2						
	4,0	1,9	4						
	5,8	3,4	6						
Bremsleuchten: Funktion und Zustand	2,0	1,4	2						
	1,6	1,6	4						
	2,1	2,0	6						

Abgas und Lärm

	Typ	Durchschnitt	↓	↓	Jahre	0 %	5 %	10 %	15 %
Auspuffanlage schadhaft	7,0	5,3	2						
	7,1	6,0	4						
	9,0	7,3	6						
Abgastest (CO)	3,8	3,2	2						
	4,8	4,0	4						
	6,9	5,3	6						

■ = Besser als Durchschnitt ■ = Schlechter als Durchschnitt (siehe Seite 35)

Erläuterung zu auffälligen Mängeln

Mängelbezeichnung nach Mängelrenner	betroffenes Fahrzeugteil
Rahmen, tragende Teile	häufige Schäden am Aufbau im Bereich der Bodenplatte Echte Rahmenschäden nur bei 6 und mehr Jahre alten Fz. in Höhe der Achsbefestigung
Feststellbremse	Mangelhafte Wirkung durch verölte oder verschlissene Teile. Einseitige Wirkung durch falsche Einstellung, Bremsseile ohne Ausgleich.
Bremsleitungen	Korrosion der hinteren Leitung
Abblendlicht: Einstellung:	mechanische Einstellvorrichtung defekt
Begrenzungs-Schlußleuchten	Begrenzungsleuchten
Fahrtrichtungsanzeiger	Farbe, Glas, Kontrolle

Auffällige Verbesserungen

Mängelbezeichnung	Auto-Report Jahrgang	Mängelhäufigkeit %	Erläuterung
Bremsleitungen vorn	1972	3,0	Umstellung auf ein neues Bremsleitungssystem mit anderer Verlegung
	1973	1,1	
	1974	0,2	
	1975	0,2	
	1976	0,2	
	1977	0,2	
	1978	0,1	
1979	0,2		

Sonstige auffällige Mängel

(bei mindestens 5 % des geprüften Typs festgestellt)

Alter in Jahren	2	4	6
Fahrgestell-Nummer	●	●	●
Sitze, Haltegriffe		●	●
Schwingdämpfer vorn			●
Karosserie			●
Aufbau: Boden			●

Mängelaufteilung nach Altersklassen in %

Alter in Jahren	2		4		6	
	Typ	Durchschnitt	Typ	Durchschnitt	Typ	Durchschnitt
Geprüfte Fahrzeuge	10620		14974		12466	
ohne Mängel	47,8	62,9	34,7	48,8	23,7	35,2
leichte Mängel	27,2	25,6	30,7	30,7	27,5	32,2
erhebl. Mängel	24,7	11,4	34,3	20,4	48,2	32,4
verkehrsunsicher	0,3	0,1	0,3	0,1	0,6	0,2